

# Einfach Effektiv Effizient

**Nachhaltigkeit und Effizienz gehen Hand in Hand:** Dank des modularen Aufbaus der InvaSoft™ Hybrid sind Inspektion und Austausch unkompliziert. Die modularen Komponenten können bei Bedarf schnell gewechselt werden und sind einzeln erhältlich.

Zusätzlich wurde die Langlebigkeit der Matratze: Experten-Knowhow aus dem Bereich der Lebensdauer von Gewebe sowie intensive Forschungs- und Design-Arbeiten trugen dazu bei, eine einfache und nachhaltige Lösung für die zahlreichen Herausforderungen im Pflegewesen zu finden.

## Einfach

**Einfach in der Handhabung,** ohne komplizierte Einrichtung.

**Leicht zu reinigen** für einen schnellen Wiedereinsatz.

**Leicht zu warten,** denn die Hauptkomponenten können mühelos ausgetauscht werden, ganz ohne Spezialwerkzeug oder Fachwissen.

## Effektiv

**Unabhängige Tests bestätigen die Wirksamkeit** der wichtigsten Faktoren der Dekubitus-Prophylaxe:

- › Erfolgreiche **Druckverteilung**
- › Verringerung der **Scher- und Reibungskräfte**
- › Steuerung des **Mikroklimas**

## Effizient

**Vorbeugende Wartungen entfallen.**

**Ohne Strom einsetzbar:** Durch das umweltfreundliche System tragen Sie zu einer positiven CO<sub>2</sub>-Bilanz bei.

**Modular aufgebaut:** Die Hauptkomponenten können nach Bedarf individuell ausgetauscht werden.



### Unabhängig geprüft

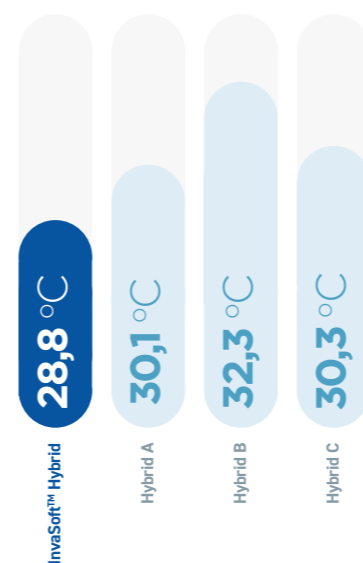
InvaSoft™ Hybrid durchlief rigorosen Tests bei der Berlin Cert, einer fachlich unabhängigen Prüfinstitution auf dem Gebiet der Auflageflächen. Die Tests verglichen InvaSoft™ Hybrid mit drei führenden Hybrid-Matratzen in den Bereichen Druck, Reibung und Mikroklima.\*

#### Klinische Exzellenz

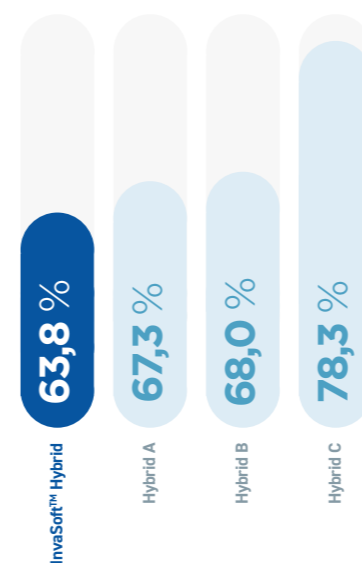
InvaSoft™ Hybrid überzeugte besonders beim Temperatur- und Feuchtigkeitsmanagement mit den geringsten Werten. Sie beugt somit ein feucht-warmes Mikroklima besonders gut vor und führt damit im Wettbewerb. Noch wichtiger: Sie verhindert, dass die Haut des Patienten aufweicht und Dekubitus entsteht.

\*Weitere Details zu den Prüfergebnissen auf Anfrage

#### Geringste Temperatur



#### Geringste Feuchtigkeit



### Technische Daten ▼

Weitere Informationen, inkl. Gebrauchsanweisung, finden Sie auf [www.invacare.de](http://www.invacare.de)



Länge ▼

2000 mm



Breite ▼

880 mm



Höhe ▼

170 mm



Gewicht ▼

18 kg



Max. Nutzergewicht ▼

230 kg



Max. Reinigungstemperatur (Bezüge) ▼

95 °C

**Invacare GmbH**  
Am Achener Hof 8  
88316 Isny  
Deutschland  
Telefon +49 7562 700-0  
kontakt@invacare.com  
Web [www.invacare.de](http://www.invacare.de)

**Invacare Austria GmbH**  
Herzog-Odilo-Straße 101  
5310 Mondsee  
Österreich  
Telefon +43 6232 553-50  
Fax +43 6232 553-54  
info-austria@invacare.com  
Web [www.invacare.at](http://www.invacare.at)

**Invacare AG**  
Benkenstrasse 260  
4108 Witterswil  
Schweiz  
Telefon +41 61 48770-80  
Fax +41 61 48770-81  
switzerland@invacare.com  
Web [www.invacare.ch](http://www.invacare.ch)

© 2021 Invacare International GmbH. Alle Rechte vorbehalten. Alle Angaben sind nach besten Wissen zum Zeitpunkt des Drucks korrekt. Invacare behält sich das Recht vor, Produktspezifikationen ohne vorherige Absprache zu ändern. Europäische Patentanmeldung 21166020.4 - DE - InvaSoft Hybrid - 05/2021



Yes, you can.™

# InvaSoft™ Hybrid

Patentierter Hybrid-Technologie von heute



Das innovative Hybrid-Weichlagerungssystem – ganz ohne Energiezufuhr

EINFACH | EFFEKTIV | EFFIZIENT



Yes, you can.™

# Hybrid-Matratzen neu gedacht: stromlos & selbstregulierend

Die effektive Dekubitus-Vorbeugung ist eine Kernaufgabe in der Pflege.\*

**Eine ausgeklügelte Technik, ganz ohne Strom:**  
Die einzigartige, patentierte Hybrid-Technologie kombiniert innovative Materialien und atmungsaktive Luftzellen wirkungsvoll und verleiht dem non-energetischen Matratzensystem seinen Namen: InvaSoft™ Hybrid wirkt gezielt gegen die Faktoren der Dekubitus-Entstehung – sie verbessert die Druckverteilung, reduziert Reibung und stellt ein hocheffektives Mikroklima sicher.

**Das Stichwort ist Luftverdrängung:**  
Verlagert die Person ihr Gewicht, wird die Luft innerhalb der Matratze zu den umliegenden Zellen gedrängt, um den Druck optimal zu verteilen. Dadurch wird die Kontaktfläche zur Matratze vergrößert, während das Dekubitus-Risiko schrumpft.



**Unabhängige Prüfergebnisse bestätigen:**  
InvaSoft Hybrid ist hochwirksam bei der Vorbeugung von Dekubitus. Gemessen wurde dies an den wichtigsten externen Faktoren bei der Entstehung von Druckverletzungen.



**Unterbezug**  
Mit zwei Griffen

## Deckbezug

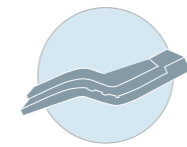


› **Langlebiger und sehr atmungsaktiver,** medizinischer Stoff.



› **Multi-elastisches Stretch-Gewebe** zur Reduzierung von Scher- und Reibungskräften.

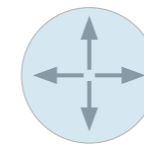
1



## Druckverteilung

Unsere bahnbrechende **selbst-regulierende Anpassungs-Technologie** ermöglicht eine non-energetische Druckverteilung in allen Liegepositionen des Nutzers - ganz ohne Strom.

2



## Reduzierung von Scher- und Reibungskräften

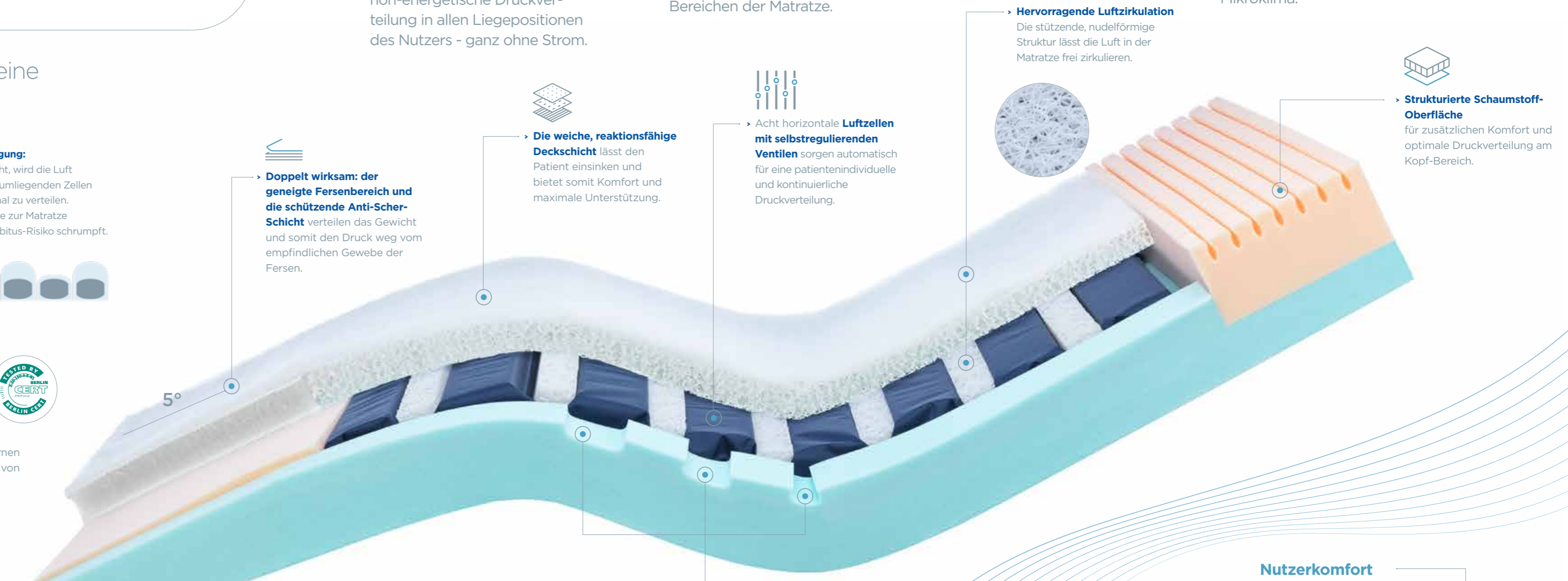
Durch **innovative Materialien und Strukturen** in speziellen Bereichen der Matratze.

3

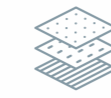


## Optimierung des Mikroklimas

Durch Verwendung der revolutionären **non-energetischen Luftstrom-Technologie**, bietet die InvaSoft™ Hybrid ein kontinuierliches Mikroklima.



› **Doppelt wirksam: der geneigte Fersenbereich und die schützende Anti-Scher-Schicht** verteilen das Gewicht und somit den Druck weg vom empfindlichen Gewebe der Fersen.



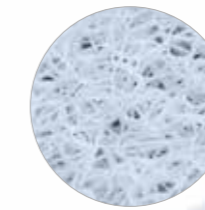
› **Die weiche, reaktionsfähige Deckschicht** lässt den Patient einsinken und bietet somit Komfort und maximale Unterstützung.



› **Acht horizontale Luftzellen mit selbstregulierenden Ventilen** sorgen automatisch für eine patientenindividuelle und kontinuierliche Druckverteilung.



› **Hervorragende Luftzirkulation**  
Die stützende, nudelförmige Struktur lässt die Luft in der Matratze frei zirkulieren.



› **Strukturierte Schaumstoff-Oberfläche** für zusätzlichen Komfort und optimale Druckverteilung am Kopf-Bereich.



› **Effektive Ableitung von Feuchtigkeit und überschüssiger Wärme** durch drei Aussparungen in beiden Randzonen.

## Nutzerkomfort



› **Besonders weiche und stützende Schichten** für mehr Komfort und Stabilität.



› **Bis zu einem Nutzergewicht von 230 kg** bietet die Matratze zuverlässige Unterstützung.