



INVACARE
ELEKTRO-
ROLLSTÜHLE



Yes, you can.®



Verschmelzen Sie mit Ihrem Elektro-Rollstuhl!

Natürlich ist ein Elektro-Rollstuhl ein Hilfsmittel. Ein sehr wichtiges. Und eines, das viel mehr können muss, als einfach nur fahren. Ihr Rollstuhl begleitet Sie viele Stunden täglich, ist fast überall dabei und muss zu 100% verlässlich sein. Aber noch mehr: Er soll exakt nach Ihrem Wunsch fahren und perfekt zu Ihnen passen, damit Sie sich rundum wohlfühlen. Er soll Sie genau dort unterstützen, wo Sie es brauchen. Darum sind unsere Elektro-Rollstühle mit neuesten Technologien ausgestattet, die so viel mehr möglich machen. „**Yes you can.**“ Das ist unser Motto – und unsere Elektro-Rollstühle sollen einen Beitrag leisten, damit Sie Ihr Leben so leben können, wie Sie es möchten.

Die Highlights der Invacare Elektro-Rollstuhlwelt	S. 4
Übersicht & Entscheidungshilfe	S. 6

Hochkomplexe Versorgung: Elektro-Rollstühle mit LiNX-Steuerung

<i>Invacare® TDX® SP2 ULM / TDX SP2^{NB} ULM /</i>	
<i>Invacare® AVIVA RX40 ULM</i>	S. 10
▶ Optimale Positionierung mit Ultra Low Maxx (ULM)	S. 12
<i>Invacare® TDX® SP2 / TDX® SP2^{NB}</i>	S. 14
<i>Invacare® Storm® 4 / Storm® 4 X-plore / Storm® 4 Max</i>	S. 18
<i>Invacare® AVIVA RX40 / AVIVA RX40 HD / AVIVA RX20</i>	S. 22

Einstiegsversorgung

<i>Invacare® Kompas</i>	S. 28
-------------------------	-------

<i>Invacare® LiNX®</i> – Die intelligente Steuerungstechnologie	S. 30
MyLiNX-App – Nutzer & Versorger digital vernetzt	S. 32
Technische Daten Übersicht	S. 34
Checkliste zur Batteriepflege	S. 38



DIE HIGHLIGHTS DER INVACARE ELEKTRO-ROLLSTUHLWELT

Ein Elektro-Rollstuhl ist fast wie ein Familienmitglied. Er ist täglicher Begleiter, Unterstützer und immer da, wenn man ihn braucht. Nur logisch, dass die Invacare Rollstühle in Produktfamilien eingeteilt sind.

Die AVIVA RX Produktfamilie

- ▶ Unschlagbar in Punkto Vielseitigkeit, Fahrverhalten und Design: Das ist *Invacare AVIVA*. Dahinter stecken drei Modelle, die zur RX-Serie gehören: der **AVIVA RX20**, **RX40** und der **RX40 HD** mit einem extra-breiten Fahrgestell. Der **RX40** ist außerdem mit dem ULM-Sitzsystem erhältlich. RX steht für 'rear wheel', also Heckantrieb.

Die TDX® SP2 Produktfamilie

- ▶ Die Mitglieder dieser spezialisierten Familie gehören zur absoluten Oberklasse. Sie sind voller Power und dabei trotzdem besonders sanft und wendig – dafür sorgt der Zentralradantrieb. Der *Invacare TDX® SP2^{NB}* ist schmäler als der *Invacare TDX® SP2*. Beide sind mit der hochkomplexen Versorgung des Ultra Low Maxx Sitzsystems (ULM) kompatibel.

ULM - das besondere Sitzsystem für perfekten Halt

- ▶ Das **Ultra Low Maxx (ULM)** Sitzsystem ist individuell hochkonfigurierbar und kann beliebig an vielseitige Bedürfnisse angepasst werden. Für eine optimale Positionierung sorgt die Kombination aus Sitz- und Rückenwinkelverstellung.

Die Storm[®] Produktfamilie

- ▶ Heckantrieb und robuste, große Reifen liegen hier in der Familie. Die kraftvolle Basisvariante **Storm[®]** lässt sich besonders einfach und schnell anpassen. Der speziell gefederte **Storm[®] X-plore** ist perfekt für Outdoor-Abenteurer, die auch mal querfeldein, auf unebenen Wegen unterwegs sind. Er gilt als der Geländewagen unter den Elektro-Rollstühlen. Kräftig gebaute Fahrer finden im **Storm[®] Max** genug Platz.

Für Reiselustige

- ▶ Der *Invacare Kompas* ist der kompakteste und leichteste Elektro-Rollstuhl im Sortiment. Ihn kann man ohne Aufwand zusammenfolden.

LiNX

- ▶ *Invacare LiNX* heißt die intuitive Steuerung für Elektro-Rollstühle. Sie sorgt für leichtgängiges, präzises Fahrverhalten mit allem Drum und Dran – vom Touchscreen Display bis hin zur Bluetooth-Anbindung für mobile Endgeräte.

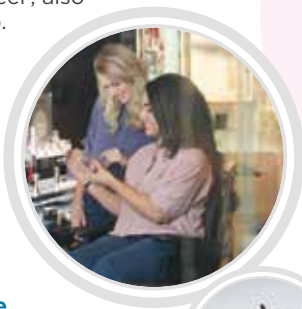
MY LiNX

- ▶ Die kostenfreie **MyLiNX**-App verbindet sich einfach mit Ihrem Elektro-Rollstuhl. So nutzen Sie viele Vorteile und behalten bspw. den Batterieladestand bequem am Smartphone im Blick.



Yes, you can.

PRODUKT
FAMILIEN

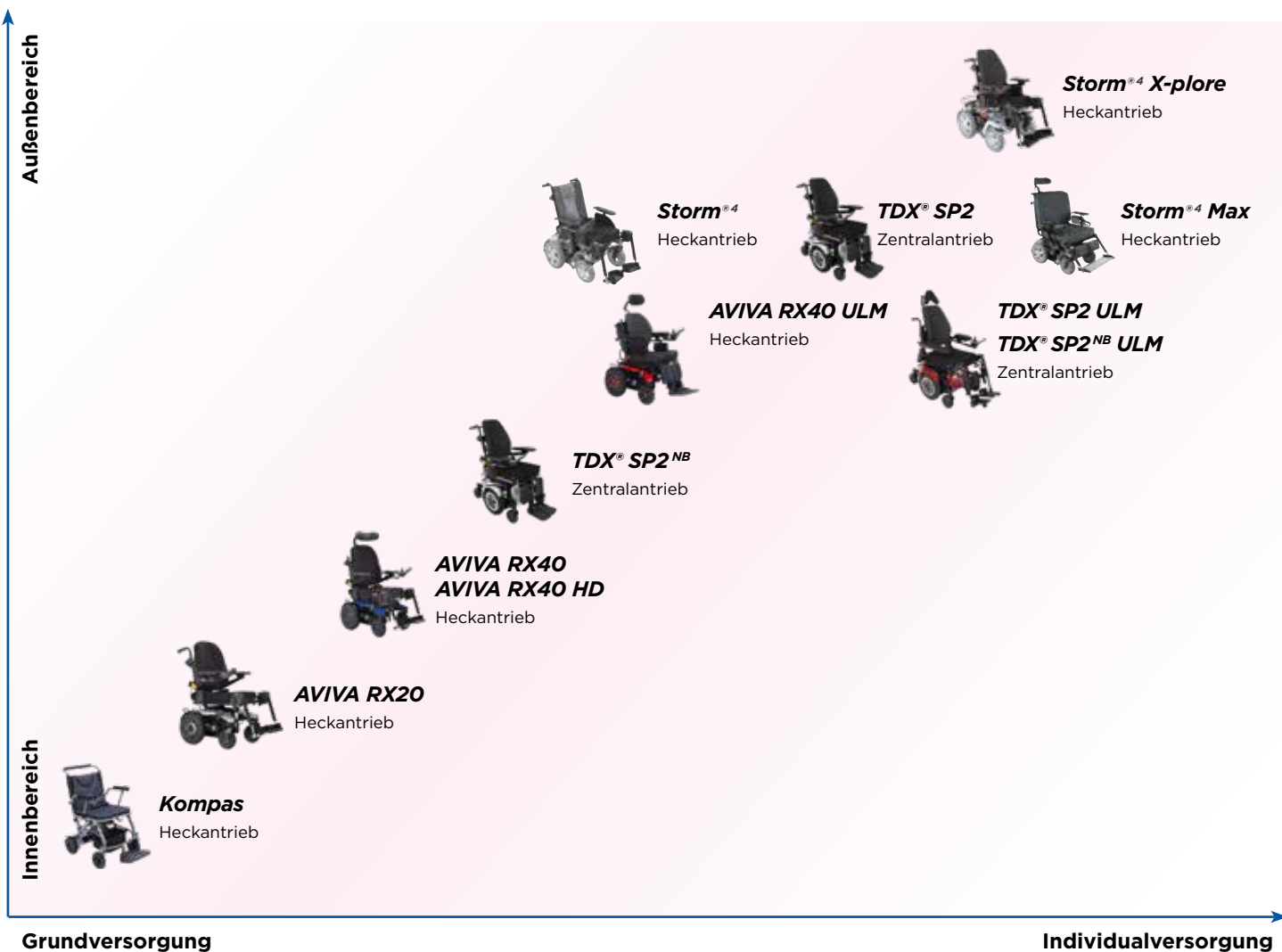


ÜBERSICHT & ENTSCHEIDUNGSHILFE IM DIAGRAMM

So entscheiden Sie sich richtig: Überlegen Sie als erstes, was Sie mit Ihrem neuen Rollstuhl machen möchten und was Sie brauchen:

- Wie weit und welche Strecken möchten Sie fahren?
- Welche Körperteile benötigen besondere Unterstützung oder Halt?

Anhand der folgenden Übersicht über alle Invacare Elektro-Rollstühle finden Sie die richtigen Modelle je nach Versorgungsgrad und Einsatzbereich.



	Überwindung von Hindernissen	Wendigkeit	Konfigurierbarkeit	Fahrkomfort
	Eignung zur Überwindung von Bordsteinkanten, Unebenheiten, etc.	Wendigkeit beim Drehen, Abbiegen	Anpassbarkeit an spezifische Anforderungen des Nutzers, Zubehör-, Sitzoptionen	Geräusch, Federung, Spurtreue, Reaktionsfreudigkeit, etc.
<i>Invacare</i> [®] TDX[®] SP2 ULM/ TDX[®] SP2^{NB} ULM	●●●●○	●●●●●	●●●●●	●●●●●
<i>Invacare</i> [®] AVIVA RX40 ULM	●●●●○	●●●○○	●●●●●	●●●●○
<i>Invacare</i> [®] TDX[®] SP2	●●●●○	●●●●●	●●●●●	●●●●●
<i>Invacare</i> [®] TDX[®] SP2^{NB}	●●●●○	●●●●●	●●●●●	●●●●●
<i>Invacare</i> [®] Storm[®] 4 X-plore	●●●●●	●●●○○	●●●●●	●●●●●
<i>Invacare</i> [®] Storm[®] 4 Max	●●●●○	●●●○○	●●●○○	●●●●●
<i>Invacare</i> [®] Storm[®] 4	●●●●○	●●●○○	●●●●●	●●●●●
<i>Invacare</i> [®] AVIVA RX40	●●●●○	●●●○○	●●●○○	●●●●○
<i>Invacare</i> [®] AVIVA RX20	●●●○○	●●●○○	●●○○○	●●●○○
<i>Invacare</i> [®] Kompas	●○○○○	●●●○○	●○○○○	●○○○○

● = gut geeignet ●●● = sehr gut geeignet ●●●●● = ideal

HOCHKOMPLEXE VERSORGUNG - ULTRA LOW MAXX SITZSYSTEM (ULM)

Invacare® **TDX® SP2 ULM / TDX® SP2^{NB} ULM / AVIVA RX40 ULM**

Der Invacare **TDX SP2** und der Invacare **AVIVA RX40** mit Ultra Low Maxx Sitzsystem und **LINX** revolutionieren die Mobilität im Bereich hochkomplexer Versorgung. Die Modelle mit ULM-Sitzsystem sind perfekt für alle, die eine komplett individuell angepasste Funktionalität brauchen, aber in Stilfragen keine Kompromisse eingehen wollen.



AVIVA RX40 ULM

TDX SP2 ULM



Geschwindigkeit
6 / 10 / 12 km/h /
6 / 10 km/h (NB)



Reichweite
bis zu 36 km (TDX SP2) /
25 km (NB) /
34 km (AVIVA RX40)



Max. Nutzergewicht
136 kg



Wendekreis
ab 1280 mm (TDX SP2) /
1975 mm (AVIVA RX40)

LINX



Negativer Sitzwinkel

Wenn Sie beim Ein- oder Aussteigen Hilfe benötigen oder im Alltag auf eine größere Reichweite und mehr Funktionalität angewiesen sind, gibt es 5°- und 10°-Sitzwinkeloptionen.



Elektrische Rückenwinkelverstellung

Das **Ultra Low Maxx Sitzsystem** verfügt über eine einzigartige elektrische Rückenwinkelverstellung mit Scherkräfteausgleich, die sanft bis zu 170° kantelt.



Sitzlifter

Der 300 mm-Sitzlifter ermöglicht die Kommunikation auf Augenhöhe und bringt höhergelegene Gegenstände mühelos in Reichweite.



Kopfstützen

Diverse Ausführungen von Kopfstützen bedienen verschiedenste Positionierungsansprüche.

- 1) Kopfstütze Elan
- 2) Kopfstütze Onyx (Auto-Stil)
- 3) Elan Nackenstütze



Armlehnausführungen

Bei der Standard-Armlehne lassen sich problemlos weitere Komponenten an der Führungsschiene anbringen. Die Armlehne mit verstärkter Senkrechtstütze bietet optimalen Halt.



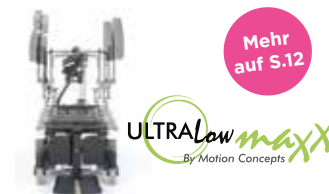
Seitliche Führungen

Erhältlich in unterschiedlichen Größen. Einfache Montage sowie schnelle und unkomplizierte Anpassungen.



Seitliche Führungsschienen

Die Führungsschienen des **Ultra Low Maxx** Sitzsystems bieten ausreichend Platz für eine stufenlose Anbringung verschiedener Zubehörteile, zum Beispiel den Beckengurt oder seitliche Beinführungen.



Einstellbare Sitzeinheit

Die Sitzeinheit ist in der Breite und Tiefe verstellbar, um die Anpassung an veränderte Anforderungen zu gewährleisten. Das Herzstück des **Ultra Low Maxx Sitzsystems** ist das Schienensystem (**Ultra Rail**), welches eine stufenlose Einstellung der Sitztiefe über 100 mm ermöglicht.



Für volle Unterstützung

Für besondere Ansprüche an die Positionierung ist unser **Ultra Low Maxx Sitzsystem (ULM)** die erste Wahl. Das ULM Sitzsystem wurde so entwickelt, dass es die natürlichen Drehpunkte des Körpers reflektiert. Kopf, Schulter, Hüfte und Füße können nicht verrutschen, selbst beim Wechsel zwischen den Positionen.

Das ULM Sitzsystem ist modular und kann somit beliebig an die Nutzerbedürfnisse angepasst werden.

Die Elektro-Rollstühle **Invacare TDX® SP2**, **Invacare TDX SP2 NB** und **Invacare AVIVA RX40** lassen sich als ULM-Varianten ausstatten.

Hier finden Sie perfekten Halt

Das Ultra Low Maxx Sitzsystem kombiniert eine Sitzwinkelverstellung bis 50° und eine Rückenwinkelverstellung bis 170°. Der Ischialbereich wird effektiv druckentlastet, während sich das Gewebe regenerieren kann. Die Sitzneigung sichert eine optimale Positionierung des Körpers. Durch die Sitzwinkelverstellung bis zu 50° findet jeder die für ihn angenehmste Position.

Innovative Rückenwinkelverstellung

Die elektrische Rückenwinkelverstellung des **Ultra Low Maxx Sitz** ist mit einem innovativen **Mechanismus zur Reduzierung der Scherkräfte (ESR)** ausgestattet, welcher anhand der natürlichen Bewegungsabläufe konstruiert wurde. Unterschiedlich konturierte Rückenkissen ergänzen das Rückensystem gemäß den individuellen Positionierungsanforderungen. Das **innovative Design** der Rückeneinheit sorgt dafür, dass die Positionierungselemente ihre Funktion gleichbleibend beibehalten, egal ob Sie aufrecht sitzen oder liegen.

Rückenausführungen

Für das **Ultra Low Maxx Sitzsystem** stehen – je nach Anforderungen und Unterstützungsbedarf – **vier verschiedene Rückenkissen** zur Auswahl.

Das Besondere: Die Halterung des Rückens wurde in das Gesamtkonzept der Rückeneinheit integriert. Somit geht **keine Sitztiefe verloren** und der Drehpunkt bleibt an der idealen Position, um die **Funktion der Rückenwinkelverstellung optimal zu gewährleisten**.



Breiten- und tiefenverstellbarer Rahmen

Das individuell konfigurierbare Sitzsystem passt sich Ihnen im Laufe der Zeit an: von verstellbaren Breiten- und Tiefenoptionen über unterschiedliche Kopfstützen sowie Rücken- und Armlehnausführungen.



Invacare® **TDX® SP2** und **TDX® SP2^{NB}**

Einmalig leistungsstark – die Power dieses Elektro-Rollstuhls ist sofort zu spüren. Neben seiner hohen Stabilität ist das Fahren mit dem *Invacare TDX SP2* aber auch unglaublich sanft, denn er gleicht Unebenheiten sehr gut aus. Kennen Sie schon das Fahrgefühl mit einem Zentralradantrieb? Es ist sehr wendig und direkt – sie können sich um die eigene Achse drehen – und zahlt sich in engen Umgebungen, drinnen wie draußen, aus. Dieser erstklassige Elektro-Rollstuhl eignet sich für alle, die aktiv sind, hohe Ansprüche an Positionierung und Unterstützung stellen und Wert auf ein besonders angenehmes, intuitives Fahrverhalten legen.



Geschwindigkeit
6 / 10 / 12 km/h /
6 / 10 km/h (NB)



Reichweite
bis zu 36 km /
25 km (NB)



Max. Nutzergewicht
180 / 160 kg /
150 kg (NB)



Wendekreis
ab 1280 mm



Stability Lock: stets sicher am Boden

Mit Stability Lock bleiben alle sechs Reifen Ihres **TDX SP2** immer sicher auf dem Boden. So bleiben Sie stabil sitzen, auch wenn Sie über unebenes Terrain fahren.



Bahn frei!

Dank **SureStep**®-Technologie heben und senken sich Vorder- und Hinterräder. So können Hindernisse, z.B. Bordsteine mit einer Höhe bis 7,5 cm, besonders sanft und sicher überwunden werden.



Besonders schmal und kompakt

Der *Invacare TDX SP2^{NB}* ist um vier Zentimeter schmaler als der **TDX SP2**.

Der persönliche Stil

Für das Chassis und die Felgeneinsätze sind sieben attraktive Farben wählbar, die sich ganz nach Wunsch kombinieren lassen.



Mit dem Sitzlifter kommen Sie hoch hinaus! 30 cm bringt Sie der Lifter weiter nach oben. Zugleich eignet er sich temporär zur Druckentlastung und Entspannung.



Elektrische Rückenwinkelverstellung

Diese Option ermöglicht durch den hohen Drehpunkt eine natürliche Bewegung. Der Schnellverschluss erlaubt ein zügiges Abklappen für den Transport.



Elektrische Sitzwinkelverstellung mit Schwerpunktverlagerung

Ein Sitzwinkel von max. 30° schafft eine druckentlastende und sichere Sitzposition sowie eine Schwerpunktverlagerung.



LiNX G-Trac®-Technologie für ein hervorragendes Spurverhalten



Die integrierte **LiNX G-Trac®**-Technologie sorgt dafür, dass der Stuhl genau in die Richtung fährt, die Sie anhand der Steuerung vorgeben. Die digitale Gyroskop-Technologie erkennt und korrigiert selbst die geringste Abweichung, z.B. durch Veränderung der Oberfläche auf der vorgesehenen Strecke. **LiNX G-Trac®** verringert die Anzahl der benötigten Korrekturbefehle, erhöht die Spurtreue und reduziert die Anzahl der erforderlichen körperlichen und kognitiven Anforderungen. Ideal für Nutzer von Sondersteuerungen.



Die *Invacare® DuraWatt* Motoren wurden speziell für ein ruhiges Fahrverhalten und eine hohe Langlebigkeit entwickelt.

Der drehmomentstarke Vierpol-Motor mit 6 oder 10 km/h liefert konsequente Leistung und Geschwindigkeit über die gesamte Lebensdauer des Elektro-Rollstuhls hinweg. Die Motoren sind bemerkenswert leise, selbst die Bremsen verursachen kaum ein Geräusch.

Invacare® Storm⁴

Der *Invacare Storm⁴* ist ein Elektro-Rollstuhl mit Heckantrieb, der sich individuell auf Ihre Bedürfnisse einstellen lässt und dabei höchst stabil, flexibel und zuverlässig ist. Der *Storm⁴* hat besonders große Reifen und einen großen Federweg, sodass er auch in unebenem Gelände sicher und stabil fährt. Er ist modular aufgebaut, das heißt er kann schnell und ideal auf Sie angepasst werden. Dazu stehen noch vielfältige Sitz- und Rückenkissen zur Auswahl. Kombiniert mit einem Sitzlifter unterstützt Sie der *Storm⁴* zuverlässig in vielen Alltagssituationen. Die LED-Lichter sorgen für strahlende Helligkeit und Sicherheit beim Fahren im Dunkeln.



Geschwindigkeit
6 / 10 / 12 km/h



Reichweite
bis zu 37 km



Max. Nutzergewicht
150 kg



Wendekreis
1770 mm



Niedrige Sitzhöhe

Die niedrige Sitzhöhe von nur 400 mm (mit elektrischem Sitzlifter) ermöglicht ein einfaches Unterfahren von Tischen.



Sitzkantelung

Manuelle oder elektrische Sitzkantelung bis 25° für eine optimale Sitzposition.



Elektrische Rückenwinkelverstellung

Hoher Drehpunkt zur Reduzierung von Scherkräften, nachträglich nachrüstbar.



Elektrischer Säulenlifter

Der elegante Säulenlifter hat einen Verstellweg von 250 mm und sorgt für eine sehr stabile Sitzposition, auch im ausgefahrenen Zustand.



Einfach zu transportieren

Der über einen Schnellverschluss befestigte Aktuator lässt sich für den Transport schnell und einfach abnehmen.



Recaro-Sitz

Stützende Sitzposition mit sehr guter Seitenführung.

Invacare® Storm®4 X-plore

Für „harte Jungs“ und natürlich auch für „harte Mädchen“: Der **Storm®4 X-plore** ist für Outdoor-Aktivitäten gemacht. Die **X-plore** Version verfügt über eine 4-Rad-Federung, die holprige Wege effektiv abfedert. Seine großen Profil-Reifen sorgen dabei für die Extra-Portion Traktion. Alle Teile wie Batterien und Motoren sind einfach zugänglich, um Reinigungs- und Service-Arbeiten zu erleichtern.



Geschwindigkeit
6 / 10 / 12 km/h



Reichweite
bis zu 37 km



Max. Nutzergewicht
150 kg



Wendekreis
1770 mm

Invacare® Storm®4 Max

Für besonders „kräftige Jungs“ gibt es außerdem die Variante **Storm®4 Max** mit einem längeren Fahrwerk und optimaler Gewichtsverteilung bei hoher Wendigkeit.



Geschwindigkeit
6 km/h



Reichweite
bis zu 31 km



Max. Nutzergewicht
220 kg



Wendekreis
2080 mm



Volle Performance im Gelände

Draußen zeigt der **Invacare Storm®4 X-plore** seine wahre Stärke und ist ideal für lange Ausflüge. Die helle LED-Lichtanlage leuchtet den Weg strahlend aus und ist zudem sehr energiesparend - so halten die Batterien noch länger.



Invacare® AVIVA RX 40 und AVIVA RX40 HD

AVIVA steht für Lebensfreude. Denn diese eigens entwickelte Serie eröffnet Ihnen ungeahnte Horizonte für Ihre Mobilität.

Bis ins Detail angestimmt – der **AVIVA RX40** ist besonders hochwertig ausgestattet für Leistung, Komfort und Design. Er ist die ideale Lösung für alle, die ihren Rollstuhl gleichermaßen im Innen- und im Außenbereich verwenden und eine individuelle Unterstützung benötigen. Der **AVIVA RX40 HD** ist noch belastbarer und extra-breit – perfekt für Übergrößen.



Der **AVIVA RX40**



Geschwindigkeit
6 / 10 / 12 km/h



Reichweite
bis zu 47 km



Max. Nutzergewicht
136 / 160 kg



Wendekreis
ab 1506 mm



nur 560 mm

Verschiedene Fahrgestell-Breiten

- ▶ Schmale Gesamtbreite: 560 mm – besonders kompakt für hervorragende Manövrierbarkeit
- ▶ HD-Variante: 635 mm – für eine höhere Stabilität



Optimaler Schwerpunkt und Gewichtsverteilung

Der Schwerpunkt ist für Sie individuell anpassbar. Zusätzlich ist eine optimale Gewichtsverteilung über die Räder garantiert – das sorgt für ein unschlagbares Fahrgefühl.

Design der Vorderradgabeln

Neben der standardmäßigen doppelseitigen Gabel steht optional auch eine einseitige Vorderradgabel zur Verfügung. Durch ihr minimalistisches Design unterstreicht sie die moderne Optik und reduziert zugleich die Breite des Fahrgestells im vorderen Bereich.





9" Vorderräder und 14" Hinterräder

Hindernisse lassen sich leichter überwinden mit diesen großen, robusten Rädern. Das Resultat: gleichmäßige, angenehme Fahrerlebnisse! Die Felgen sind in 5 Farboptionen verfügbar.



In vielen Farben verfügbar

Für jeden Rollstuhl-Fahrer die passende Kombination: Der **AVIVA RX40** bietet 5 verschiedene Farben für den Rahmen und die Felgeneinsätze. So können Sie Ihren **AVIVA** ganz nach Ihrem Geschmack gestalten.



Sitzlifter und Rückenwinkelverstellung

Der optionale Sitzlifter mit 300 mm Höhenverstellung ermöglicht den Zugang zu höher gelegenen Gegenständen. Die Rückenwinkelverstellung bietet Entlastungsmöglichkeiten für Ruhephasen und eine optimale Druckverteilung.

Anpassbarer Radstand

Die Länge des Radstands lässt sich je nach Sitzposition verlängern oder verkürzen, um auch bei großen Neigungswinkeln eine hohe rückwärtige Stabilität zu gewährleisten.



LED-Lichtanlage

Attraktives Design, gut geschützte Position: Die LED-Lichtanlage ist in der hinteren Gehäuse-Abdeckung integriert. Das neue, starke AXENDO LED-Lichtsystem mit Ultra Beam-Technologie ist außerdem für den Straßenverkehr zugelassen.

Verschiedene Batteriegrößen

Je nach präferiertem Nutzungsbereich stehen 52 Ah, 60 Ah und 73,5 Ah Batterien zur Auswahl.

Invacare® AVIVA RX20

Die Einstiegsvariante der **AVIVA RX**-Familie bietet eine hervorragende Mobilität im Innenraum und ist ideal für Nutzer mit einem weniger komplexen Versorgungsbedarf. Der kompakte Standard-Elektro-Rollstuhl mit Hinterradantrieb verfügt über eine einteilige Sitzplatte und ist optional mit teleskopierbarem Sitzrahmen erhältlich.



Der AVIVA RX20



Geschwindigkeit
6 / 10 km/h



Reichweite
bis zu 35 km



Max. Nutzergewicht
136 kg



Wendekreis
ab 1506 mm



Positionierungseinstellungen

Sitzwinkel von 15° oder 20°; Rückenwinkel mit 30° Neigung für maximale Druckentlastung



Teleskopierbarer Sitzrahmen

Der optionale, teleskopierbare Sitzrahmen lässt sich auf eine Breite von 380 bis 530 mm einstellen.



Wartungsfreundlich

Der Zugang zu Motor und Getriebe, Elektronik, Schutzabdeckungen sowie Bereifungen ist besonders einfach.



Patentiertes CTC-Federungssystem

Der Sitz des AVIVA ist vor Vibrationen und Stößen geschützt und das Fahrerlebnis besonders sanft. Die Federung lässt sich ganz nach Geschmack weicher oder härter einstellen.



FARBEN FÜR FAHRWERKSVERKLEIDUNG



Verschiedene Farben verfügbar

Der AVIVA RX20 bietet 2 verschiedene Farben für den Rahmen und die Felgeneinsätze.

Invacare® **Kompas**

Hier kommt der Wegweiser in ein mobiles Leben: Der **Invacare Kompas** setzt auf praktische Elektro-Mobilität zum Mitnehmen: Wenn Sie gerade nicht mit Ihrem Elektro-Rollstuhl durch die Gegend fahren, können Sie ihn einfach zusammenfalten und platzsparend verstauen. Der **Kompas** ist auch ein praktischer Begleiter auf Reisen. Zusammengeklappt ist er so kompakt, dass er sogar in den Kofferraum eines Autos passt! Er ist einer der leichtesten Elektro-Rollstühle auf dem Markt.




Geschwindigkeit
6 km/h


Reichweite
bis zu 18 km


Max. Nutzergewicht
115 kg


Wendekreis
825 mm



Leichter geht nicht

Auf der Waage lässt der **Kompas** so manchen vor Neid erblassen: Mit einem Gewicht von unter 21 kg (ohne Batterie) ist er der absolute Rekordhalter unter den Invacare Elektro-Rollstühlen.

Ein Handgriff – schon gefaltet

Mit nur einem Handgriff zusammengeklappt, erreicht der wendige Elektro-Rollstuhl Invacare Kompas ein besonders kleines, platzsparendes Packmaß, gut vergleichbar mit einem manuellen Rollstuhl.



Individuell anpassbar

- ▶ Bis zu 5 cm Spielraum der höhenverstellbaren Rückenlehne – für optimale Unterstützung bei jeder Körpergröße
- ▶ Praktische Rückentasche
- ▶ Fußstütze mit Anti-Rutsch-Auflage in 3 Positionen einstellbar

Sicherer Stand

Anti-Kipp-Räder liefern beim Transport und Verstauen extra Halt



Was zeichnet Invacare Elektro-Rollstühle aus?

Zu einem Elektro-Rollstuhl gehört mehr als einfach nur ein Stuhl mit Antrieb. Die Steuerungstechnologie und die Art und Weise der Bedienung machen einen Elektro-Rollstuhl aus. Invacare Elektro-Rollstühle verfügen über **modernste Steuertechnologien**, wie z.B. das innovative **Invacare LiNX**. Dieses Steuerungssystem, das speziell für Invacare entwickelt wurde, passt sich auf eine Art und Weise an Ihr Fahrverhalten an, dass Sie ganz natürlich, leichtgängig und intuitiv fahren.



Einmalig einfache Steuerung

Die **LINX-Steuerung** bedienen Sie über einen modernen, übersichtlichen Touchscreen. Diesen gibt es mit oder ohne Steuerungs-Joystick – je nachdem, welche Art von Steuerung Sie benötigen. Denn Invacare Elektro-Rollstühle können mit sämtlichen Steuerungen ausgestattet werden, von Kinn- und Kopfsteuerung bis hin zu Saug- und Blassteuerungen u.v.m. Auch Steuerungen für Begleitpersonen können kombiniert werden.

Die Einstellungen nimmt ihr Fachhändler kabellos vor, während Sie den Rollstuhl fahren und direkt Rückmeldung über das gewünschte Fahrverhalten geben können.

Integriertes Bluetooth 4.0

Die REM400 und REM500 Steuerungen verfügen über eine Bluetooth-Schnittstelle, die die Verbindung zum Computer, Laptop und anderen Bluetooth-fähigen Geräten ermöglicht. Es können bis zu drei Geräte gleichzeitig mit der Steuerung verbunden werden. Per Maus-Funktion kann die Maus von Computern über die Steuerung des Elektro-Rollstuhls bedient werden.



REM400

Steuerungseinheit mit Touchscreen und Joystick



REM500

Steuerungseinheit mit Touchscreen: zur Kombination mit Sondersteuerung



REM216

Standardsteuerung mit einer Vielzahl an Funktionen mit Leuchtanzeigen; ohne Display



Die interaktive MyLiNX-App für Smartphones für Batterieladestand, Reichweite und weitere Infos auf einen Blick

Wenn Sie sich für die LiNX-Steuerung entschieden haben, können Sie sich mit Ihrem Rollstuhl sogar per Smartphone-App verbinden. Die **MyLiNX-App** laden Sie völlig kostenfrei auf Ihr Apple- oder Android-Smartphone. Sie verbinden sich mit Ihrem Rollstuhl und erhalten so z.B. Einblick in den exakten Stand der Batterieladung. Noch ein Vorteil der MyLiNX-App: Etwaige Fehlermeldungen schicken Sie auf Wunsch direkt von Ihrem Smartphone an Ihren Händler, der auf Grund des Fehler-Codes eine erste Ferndiagnose für Sie durchführen kann.

Probieren Sie die **MyLiNX-App** einfach mal aus!

Alle Informationen online auf:

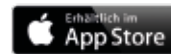
www.invacareLinx.com

www.invacareUlm.com



KOSTENLOSER DOWNLOAD

vom Apple App Store und Google Play Store



DIGITAL VERNETZT - PERFEKT VERBUNDEN



ÜBERSICHTSTABELLE TECHNISCHE DATEN

	Hochkomplexe Versorgung		Standard- und Individualversorgung	
	<i>Invacare® TDX® SP2 ULM / TDX® SP2^{NB} ULM</i>	<i>AVIVA RX40 ULM</i>	<i>Invacare® TDX® SP2 / TDX® SP2^{NB}</i>	<i>Invacare® Storm® 4 / Storm® 4 X-plore / Storm® 4 Max</i>
Sitzbreite	405 - 610 mm	405 - 555 mm	380 - 530 mm 550 - 610 mm (Max-Sitz)	380 - 530 mm 490 - 530 mm (Recaro-Sitz) 550 - 610 mm (Max)
Sitztiefe	405 - 580 mm	405 - 580 mm	410 - 560 mm 560 - 630 mm (Max-Sitz)	410 - 510 mm 460 - 510 mm (Recaro-Sitz) 560 - 595 mm (Max)
Sitzhöhe	420 mm (LowRider) 440 - 490 mm	420 - 485 mm	450 - 475 mm 470 - 495 mm (Max-Sitz)	450 - 480 mm 480 - 510 mm (Max)
Rückenlehnen- winkel	90° - 168°	90 - 170°	90° - 120° 90° - 115° (Max-Sitz)	90° - 120° 90° - 115° (Max)
Gesamthöhe	1080 - 1535 mm	1101 - 1210 mm	1010 - 1170 mm 1100 - 1125 mm (Max-Sitz)	1090 - 1190 mm 1300 mm (Recaro-Sitz) 1195 mm (Max)
Gesamtlänge inkl. Beinstützen	1160 mm	1251 - 1300 mm	1160 mm 1240 mm (Max-Sitz)	1190 mm 1390 mm (Max)
Gesamtbreite	650 mm 615 mm (NB)	565 - 865 mm	650 mm 615 mm (NB)	630 / 670 mm (Fahrenheit) 855 - 975 mm (Max)
Max. Benutzergewicht	136 kg	136 kg	180 kg / 160 kg 150 kg (NB)	150 kg 220 kg (Max)
Batterie- kapazität	73,5 Ah 50 Ah (NB)	60 / 73,5 Ah	73,5 Ah (C20) 50 Ah (NB)	73,5 Ah
Wendekreis	ab 1280 mm	1975 - 2105 mm	ab 1280 mm	1770 mm 2080 mm (Max)
Überwindbare Bordsteinhöhe	75 mm	60 / 100 mm	75 mm	60 / 100 mm 60 mm (Max)
Motorleistung	2 x 324 W 2 x 340 W (12 km/h)	2 x 324 W 2 x 340 W (12 km/h)	2 x 324 W 2 x 340 W (12 km/h)	2 x 340 W 2 x 350 W (Max)
Reichweite	bis zu 36 km bis zu 25 km (NB)	bis zu 34 km	bis zu 36 km bis zu 25 km (NB)	bis zu 37 km bis zu 31 km (Max)
Geschwindigkeit	6 / 10 / 12 km/h 6 / 10 km/h (NB)	6 / 10 / 12 km/h	6 / 10 / 12 km/h 6 / 10 km/h (NB)	6 / 10 / 12 km/h 6 km/h (Max)
Gesamtgewicht	156 kg 169 kg 179 kg	148,6 - 190,1 kg	ab 154 kg ab 138 kg (NB)	durchschnittlich 173 kg ab 175 kg (Max)

ÜBERSICHTSTABELLE TECHNISCHE DATEN

	Standard- und Individualversorgung		Einstiegsversorgung
	<i>Invacare®</i> AVIVA RX40	<i>Invacare®</i> AVIVA RX20	<i>Invacare® Kompas</i>
Sitzbreite	380 - 530 mm 530 - 550 mm (HD-Sitz)	380 - 530 mm	460 mm
Sitztiefe	410 - 510 mm	410 - 510 mm	420 mm
Sitzhöhe	435, 460, 485 mm	460 mm (Einteilige Sitzplatte) 435, 460, 485 mm (Teleskopierbarer Sitzrahmen)	520 mm
Rückenlehnen- winkel	90 - 120°	90 - 120°	12°
Gesamthöhe	1000 - 1335 mm	1000 - 1335 mm	950 - 1000 mm
Gesamtlänge inkl. Beinstützen	1026 - 1300 mm	1026 - 1300 mm	970 mm
Gesamtbreite	565 - 690 mm 565 - 730 mm (HD-Sitz)	565 - 690 mm	590 mm
Max. Benutzergewicht	136 kg 160 kg (HD)	136 kg	115 kg
Batterie- kapazität	60 / 73.5 Ah	52 / 60 Ah	11,4 Ah / 17,1 Ah
Wendekreis	1506 - 2086 mm	1506 - 2086 mm	825 mm
Überwindbare Bordsteinhöhe	60 / 100 mm	60 / 100 mm	50 mm
Motorleistung	2 x 324 W 2 x 340 W (12 km/h)	2 x 324 W	70 W
Reichweite	bis zu 47 km	bis zu 35 km	bis zu 18 km
Geschwindigkeit	6 / 10 / 12 km/h	6 / 10 km/h	6 km/h
Gesamtgewicht	105 - 185.2 kg	105 - 185.2 kg	ab 23 kg

CHECKLISTE ZUR BATTERIEPFLEGE

So leben Ihre Batterien länger

Bei sorgfältiger Batterie-Pflege geht Ihnen unterwegs der Saft nicht aus:

- E-Rolli im **Trockenen** aufbewahren
- Bei richtiger **Umgebungstemperatur** laden (10°C - 30°C)
- Nur das **mitgelieferte Ladegerät** verwenden, ein anderes könnte die Batterie beschädigen.
- Nie vollständig entladen** – der Ladestand sollte nicht unter 20% fallen (Lithium-Ionen-Akkus, z.B. beim *Invacare® Kompas*, sollten trotzdem immer bis auf 20% heruntergefahren werden).
- „**Überladen**“ gibt es nicht: Am besten schließen Sie die Gel-Batterie nach jeder Fahrt oder über Nacht an die Steckdose an – dafür muss sie nicht entnommen werden.
- Sie nutzen Ihren E-Rolli nur unregelmäßig? Gel-Batterie mindestens **einmal im Monat aufladen!**
- Lassen Sie Wartungen immer vom Sanitätsfachhandel durchführen. Das geht ruckzuck - dank der besonders einfach zugänglichen Batterien z.B. beim *Invacare® AVIVA*.

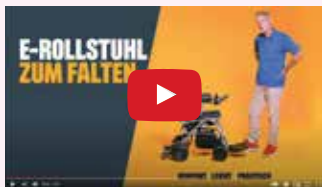


Weitere Tipps finden Sie auf YouTube

Entdecken Sie unsere Batterie-Tipps und Elektro-Rollstühle im anschaulichen Video-Format!

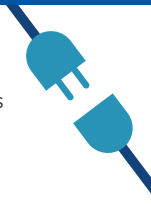


Batteriepflege für Invacare-Elektro-Rollstühle



Invacare Kompas: Der faltbare Elektro-Rollstuhl für Ihr mobiles Leben

Folgen Sie Invacare Deutschland auf:





Invacare GmbH
Am Achener Hof 8
88316 Isny
Deutschland
Telefon +49 7562 700-0
kontakt@invacare.com
www.invacare.de

Invacare Austria GmbH
Herzog-Odilo-Straße 101
5310 Mondsee
Österreich
Telefon +43 6232 553-50
info-austria@invacare.com
www.invacare.at

Invacare AG
Benkenstrasse 260
4108 Witterswil
Schweiz
Telefon +41 61 48770-80
switzerland@invacare.com
www.invacare.ch

© 2022 Invacare International GmbH. Alle Rechte vorbehalten.
Alle in dieser Broschüre enthaltenen Informationen sind zur
Zeit der Veröffentlichung nach unserem besten Wissen korrekt.
Invacare behält sich das Recht vor, Produkteigenschaften ohne
vorherige Absprache zu ändern. Elektro-Rollstühle Übersicht -
DE - 08/2022 - 1572679



Yes, you can.®