



- Eines der besten Beispiele für die Cross-Kompatibilität der Invacare Rollstühle
- Verbesserte Stabilität und neues, attraktives Design mit optionalen Leichtgewichtsoptionen

Funktionalität

- Neue Kreuzstrebe für deutlich verbesserte Stabilität
- Hervorragende Laufeigenschaften und Manövrierbarkeit dank Leichtgewichts-Rahmen und hochwertiger Komponenten

Beständigkeit

- Schnell und modular anpassbar
- Ideal für den Wiedereinsatz, da viele Optionen für verschiedene Nutzer oder sich verändernde Bedürfnisse verfügbar sind

Cross-Kompatibilität

- Viele Gleichteile
- Zubehör und Optionen nahezu uneingeschränkt austauschbar und anbaubar innerhalb der **Action**[®]-Familie

Optionen und Merkmale



Nur 14,2 kg

Ein Gesamtgewicht von nur 14,2 kg und ein Transportgewicht von nur 7,1 kg (ohne Bein- und Armstützen und ohne Hinterräder) vereinfacht die Handhabung, Lagerung und Transport. Darüber hinaus kann das Gesamtgewicht durch zusätzliche Leichtgewichtsoptionen auf 13 kg gesenkt werden.



Rückschwenkbare Armlehne

Der neugestaltete Entriegelungshebel und die Einrastfunktion ermöglichen dem Nutzer ein leichtes Abschwenken der Armlehnen.



Winkeleinstellbarer Rücken

Das patentierte, stufenlos winkelverstellbare Design der Rückenlehne wurde vom **MyOn**^{HC} übernommen und ermöglicht die Einstellung des Winkels, während der Benutzer im Rollstuhl sitzt. Darüber hinaus kann die Lehne auch ganz nach vorne abgeklappt werden, sodass weniger Stauraum benötigt wird beim Transport oder Lagerung.



Optionen und Merkmale



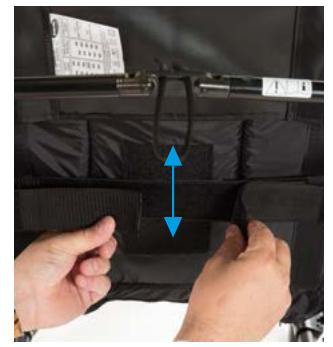
Armlehnen

- ① Abnehmbar, abschwengbar (Standard bei Lagervariante)
- ② abnehmbar, höhenverstellbar, abschwengbar
- ③, ④ und ⑤ abnehmbar, höheneinstellbar
- ⑥ Hemi, abnehmbar, einstellbar



20 Hinterradpositionen

Das Fahrverhalten wird durch die standardmäßigen 20 möglichen Hinterradpositionen optimiert.



Rückenpolster*

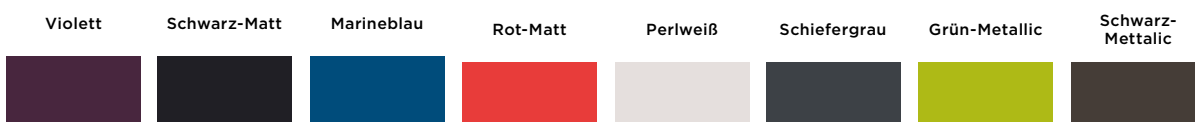
Das schwarze Rückenpolster wurde größer gestaltet, um die Rückenlehnenrohre besser abzudecken und ermöglicht eine einfache Positionierung der Lordosenstütze.

Technische Daten

	Sitzbreite	Sitztiefe	Sitzhöhe	Rückenlehnenhöhe	Armlehnenhöhe	Länge der Fußstützen	Beinstützenwinkel	Rückenlehnenwinkel
<i>Invacare® Action³_{NG}</i>	380 / 405 / 430 / 455 / 480 / 505 mm	400 - 450 mm	385 / 410 / 435 / 460 / 485 / 510 mm	325 - 510 mm	200 - 280 / 240 / 170 - 300 mm	200 - 400 mm / 330 - 460 mm / 440 - 510 mm	80° / 0° - 80°	0° / 7° / -15° - +15°
	Gesamtbreite	Gesamthöhe	Gesamtlänge inkl. Fußstützen	Gesamtlänge ohne Fußstützen	Gesamtbreite gefaltet	Gesamtwicht	Max. Benutzergewicht	Transportgewicht
<i>Invacare® Action³_{NG}</i>	SB + 190 mm	795 - 1510 mm	962 - 1185 mm	720 - 860 mm	285 - 355 mm	ab 13,0 kg	125 kg	ab 7,1 kg
	Max. sichere Neigung	Minimaler Wenderadius	Crash Test					
<i>Invacare® Action³_{NG}</i>	7°	790 mm	ISO 7176-19 ¹					

1. Unsere Rollstühle entsprechen der ISO Norm 7176-19 sowie ISO 10542 und haben zusätzliche Eigenschaften, die erweiterte Benutzersicherheit bei der Fahrt in einem Kfz bieten. Generell sollten Rollstuhlbenutzer möglichst Fahrzeugsitze oder fahrzeugseitig installierte Rückhaltesysteme benutzen.

Rahmenfarben



Polsterung

Nylon Schwarz



HMV-Nr.: 18.50.02.2074

